

LEGENDE

Sanierungsbereich



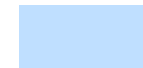
Kammer-Materialschleuse



Kammer-Personenschleuse



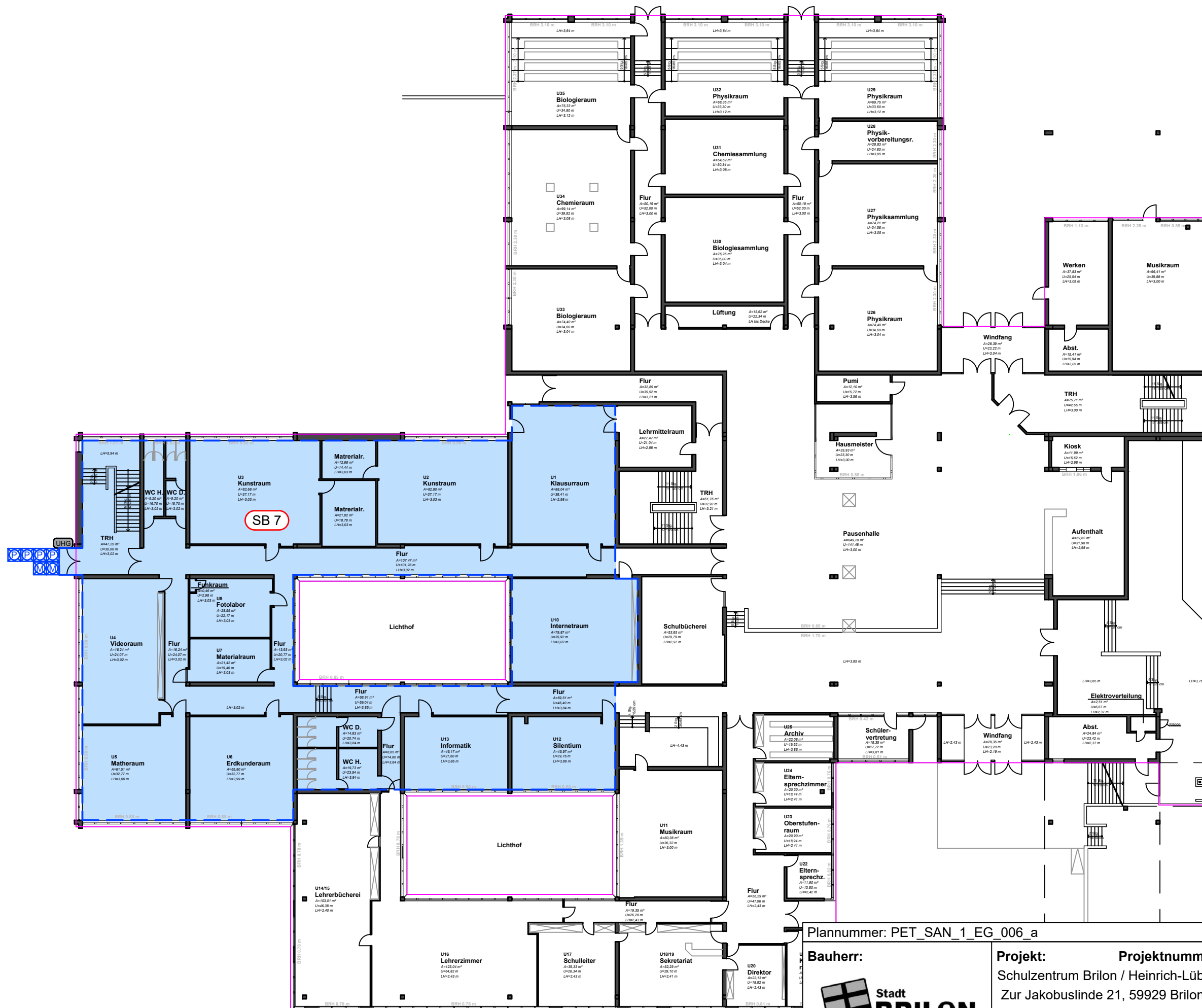
Abschottung



Sanierungsbereich



Unterdruckhaltegerät



Plannummer: PET_SAN_1_EG_006_a

Blattgröße: DIN A3

Bauherr:



Projekt:

Projektnummer: 210162

Schulzentrum Brilon / Heinrich-Lübke Schule
Zur Jakobuslinde 21, 59929 Brilon

EG

Sanierungsplanung (Bauabschnitt 2)

Datum: 05.01.2026

Gez.: ZI Maßstab: 1:300